

FRS flexibilis csőrendszer



A villanszerelésben már bevált rendszer a légtechnikában új megoldásokat kínál.

Az FRS flexibilis csőrendszer a betonba süllyeszthető. Bonyolult csővezetékek egyszerűen kivitelezhetők. Az FRS könnyen kezelhető és gazdaságos megoldás.

■ Beépítés

□ Az FRS műanyag-gégecső a nagy rugalmasságából kifolyólag könnyedén a kívánt vonalvezetés szerint fektethető a megfelelő könyökidomokkal. Ehhez párosul az igen magas gyűrűszilárdság ($S_{R24} > 31.5$ kN/m²).

■ Tulajdonságok és előnyök

□ A speciálisan szellőztetési célokra kifejlesztett gégecső kívül bordás belül síma falú. Ez az alábbi előnyökkel jár:
 – alacsony áramlási ellenállás
 – minimális piszkokerakódás
 – problémamentes tisztítás

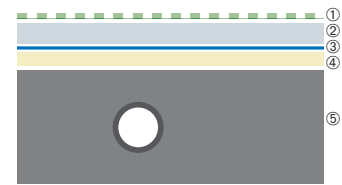
□ A cső anyaga tanúsított minőségű PE-HD, semleges szagú és antisztatikus.

■ Szerelés

□ Emeletenként az elszívó és a befúvó főágba egy FRS-VK 75 elosztódobozt kell elhelyezni, amelyből akár 10 leágazás is vezethető a helyiségek felé.

□ A csőátmérő (kívül = 75 mm, belül = 63 mm) maximum 40 m³/h levegő továbbítására alkalmas. Nagyobb helyiségekbe több ágat kell vezetni.

Padlófelépítés



Jelmagyarázat

① Padlóburkolat	10 mm
② Felbeton	45 mm
③ Estrich illetve fólia 0,16 mm (száras rendszernél)	1 mm
④ Szigetelés	30 mm
⑤ Nyersbeton Helios FRS.. csővel	

□ A ki- illetve befúvóelemek csatlakoztatásához a csővégeken csatlakozódobozokat kell elhelyezni (FRS-DKV..).

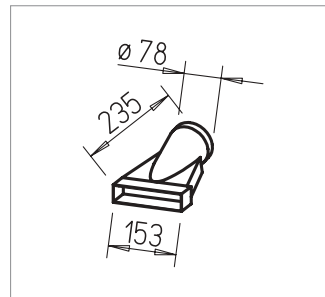
□ A flexibilis csőrendszer (FRS-) az átmeneti idomokon keresztül (FK-Ü 75/150) kombinálható a laposcsatorna rendszerrel (FK-...).

□ Az idomok csonkjai hüvelyként vannak kiképezve, amelybe a csővég a tömítőgyűrűvel behelyezhető. A csatlakozás helyes szerelése esetén IP 66 védettségű.

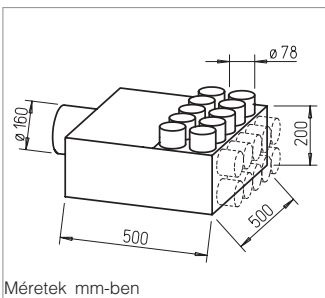


Flexibilis szellőzőcső

Típus FRS-R 75 Rend. sz. 2913
 Kívül- \varnothing 75 mm, belül- \varnothing 63 mm
 Szállítási egység = 50 fm

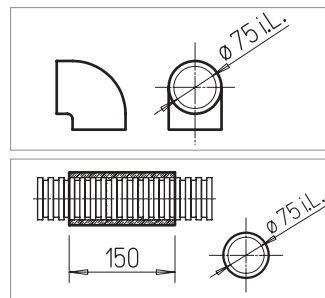


Átmenet \varnothing 75 mm-ről 150 mm széles laposcsatornára
FK-Ü 75/150 Rend. sz. 2948



Elosztódoboz flexibilis csőhöz

Típus FRS-VK 75 Rend. sz. 2985
 Akár 10 darab NA 75-ös szellőzőcső csatlakoztatásához. Hangelnyelő belső borításával egyidejűleg hangcsillapítóként is működik. A kifúvócsonkokat tartalmazó fedél 180°-ra áthelyezhető, így lehet átmenő vagy 90°-os osztó is.



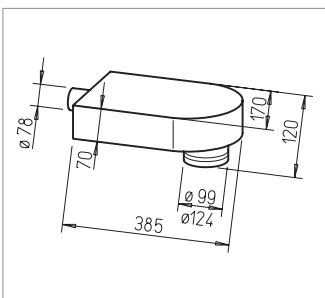
Rövid könyök 90°

FRS-B 75 Rend. sz. 2994

(iL = belső méret)

Összekötő hüvely

FRS-VM 75 Rend. sz. 2914



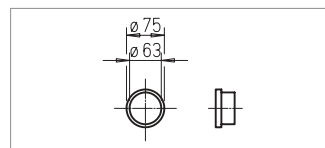
Mennyezeti idom légszelepek csatlakoztatásához

\varnothing 100 mm, 1 FRS-R csatlakozás
FRS-DKV 75/100 Rend. sz. 2995

Mennyezeti idom légszelepek csatlakoztatásához

\varnothing 125 mm, 1 FRS-R csatlakozás
FRS-DKV 75/125 Rend. sz. 2928

Mennyezeti idom légszelepek csatlakoztatásához 2 FRS-R csatlakozás
FRS-DKV 2- 75/125 Best.-Nr. 9332



Ütalás: Egy tömítőgyűrű (IP 66 megfelelés esetén) minden csatlakoztatási helyre beépítendő. A megfelelő mennyiségű tömítést külön kell rendelni.

Véglezáró FRS-R 75-höz

FRS-VD 75 Rend. sz. 2915
 1 csomag = 10 db

Tömítőgyűrű

FRS-DR 75 Rend. sz. 2916
 1 csomag = 10 db