



SVA (RAL9016)

Légszelepek Acél
Fehér, RAL9016

Befúvó/elszívó légszelep acélból, sík előlappal típus SVA (RAL9016)

Befúvó/elszívó légszelep állítható tárcsával, sík előlappal.

Alkalmazási terület

Levegő befúvásra vagy elszívására szellőző rendszerekben

Anyaga

Acél

Színe

Fehér, RAL 9016

Kivitel

Préselt acél ház állítható tárcsával, horganyzott acél szerelőhüvellyel

Beépítés

Szerelőhüvelyben klipsszel rögzíthető

Beépítés közvetlenül a kör keresztmetszetű légcsatornába (beépítő kerettel vagy a nélkül)

Tartozékok, kiegészítők

TR beépítő gyűrű csempe burkolatú felülethez

Rendelési példa

SVA, 125

SVA = Légszelep típusa (szerelőhüvellyel)

125 = Csatlakozó átmérő

Kiírási szöveg minta

A befúvó légszelepek állítható tárcsával nagy nyomású rendszerekhez is. Anyaga acél, szerelőhüvellyel együtt szállítva.

Fehér, RAL 9016 típus
SVA

Qv	SVA	80		110		125		150/160		210	
		10 mm	20 mm	10 mm	30 mm	10 mm	30 mm	10 mm	30 mm	10 mm	30 mm
20	Ps Lth	15 <0,5	7 <0,1								
	Lw	21	<10								
40	Ps Lth	50 2.70	25 2								
	Lw	48	31								
50	Ps Lth	75 4	38 3	18 1	10 <0,5						
	Lw	59	41	15	<5						
60	Ps Lth			28 1.80	15 1.10						
	Lw			29	<15						
70	Ps Lth			35 2.50	17 1.70	20 2	7 0.50				
	Lw			34	24	20	<5				
100	Ps Lth					40 3.50	18 2	30 2.70			
	Lw					28	14	29			
150	Ps Lth					80 4.70	35 3.30	55 3.50	20 2.30	60 4.30	
	Lw					41	27	39	17	41	
200	Ps Lth							90 4.30	25 3	>100 5	18 3.50
	Lw							46	26	49	19
300	Ps Lth									>200 >6	35 4.50
	Lw									>60	31
400	Ps Lth										50 5
	Lw										36

Jelmagyarázat

Q = Légszállítás, m³/h-ban

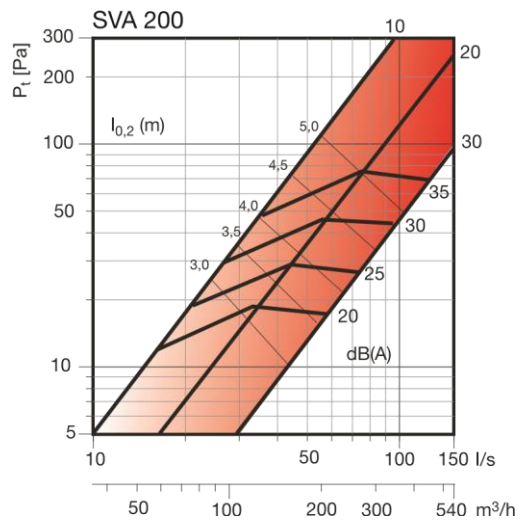
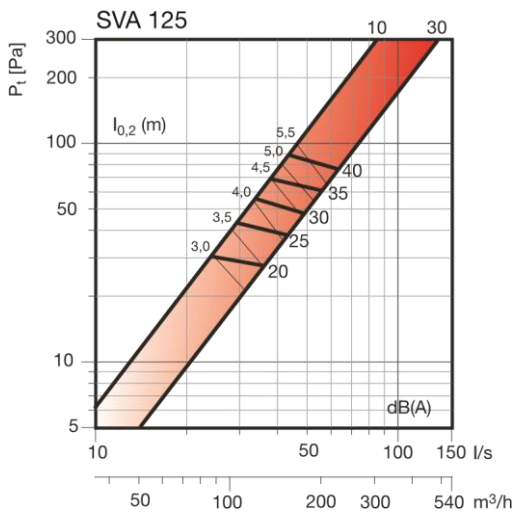
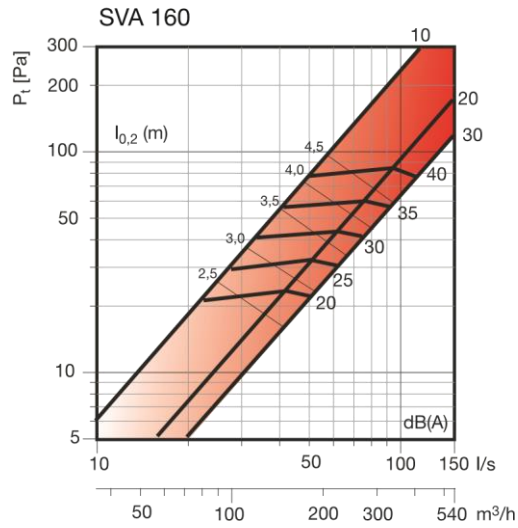
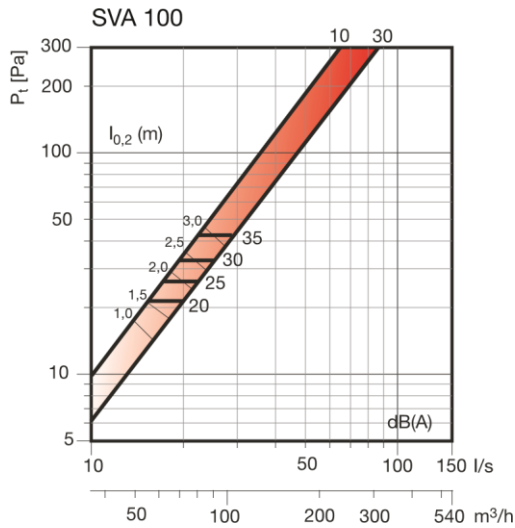
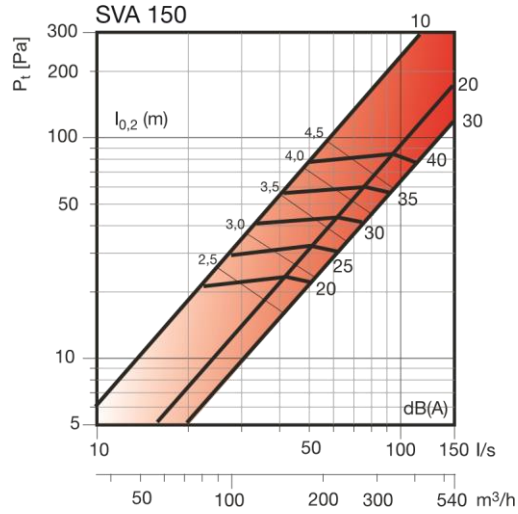
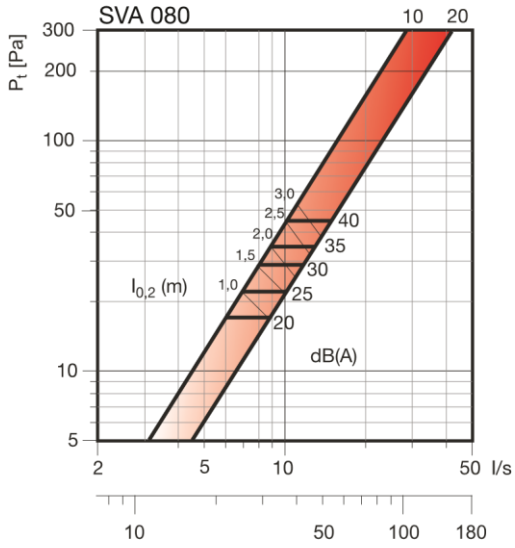
Ps = Statikus nyomásveszteség, Pa-ban



X0.20 = Horizontális vetőtávolság 0.2m/s légsebesség mellett, m-ben $L_w(A)$ =
Hangteljesítmény szint, dB(A)-ben

r = 10 mm, 30 mm = Távolság a központi tárcsa és a ház között, mm-ben

Kiválasztási diagram

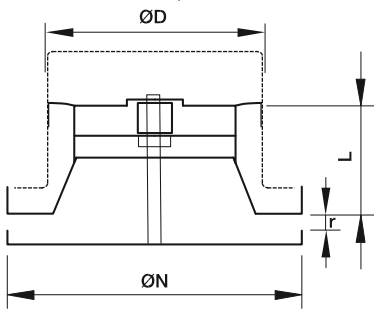


Jelmagyarázat

Q = Légszállítás, m³/h-ban és l/s-ban

P_s = Statikus nyomásvesztés, Pa-ban

X0.20 = Horizontális vetőtávolság 0.2m/s légsebesség mellett, m-ben $L_p =$
 Hangnyomása szint, dB(A)-ben $r = 10 \text{ mm}, 30 \text{ mm} =$ Távolság a központi tárcsa
 és a ház között, mm-ben



SVA 80	80	106	60
SVA 100	100	135	60
SVA 125	125	160	60
SVA 150	150	191	60
SVA 160	160	195	60
	200	238	63